

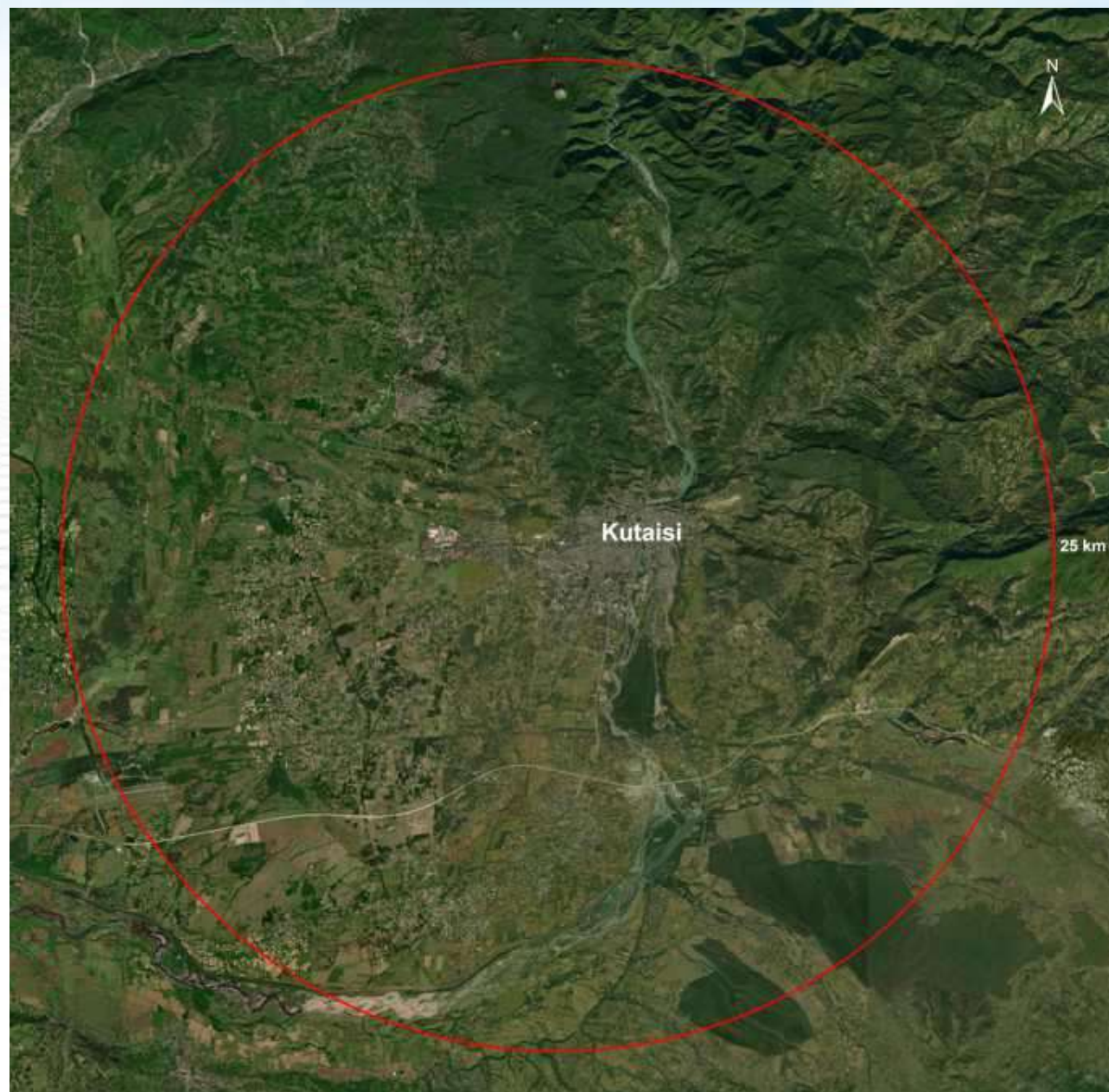
ახალი რეგიონული არასახიფათო ნარჩენების განთავსების ობიექტის მდებარეობის საძიებო არეალი

ქუთაისის სიახლოვეს
განლაგებული ერთი
რეგიონული
ობიექტი, რომელიც
მოემსახურება
იმერეთს,
რაჭა-ლეჩხუმსა და
ქვემო სვანეთს.



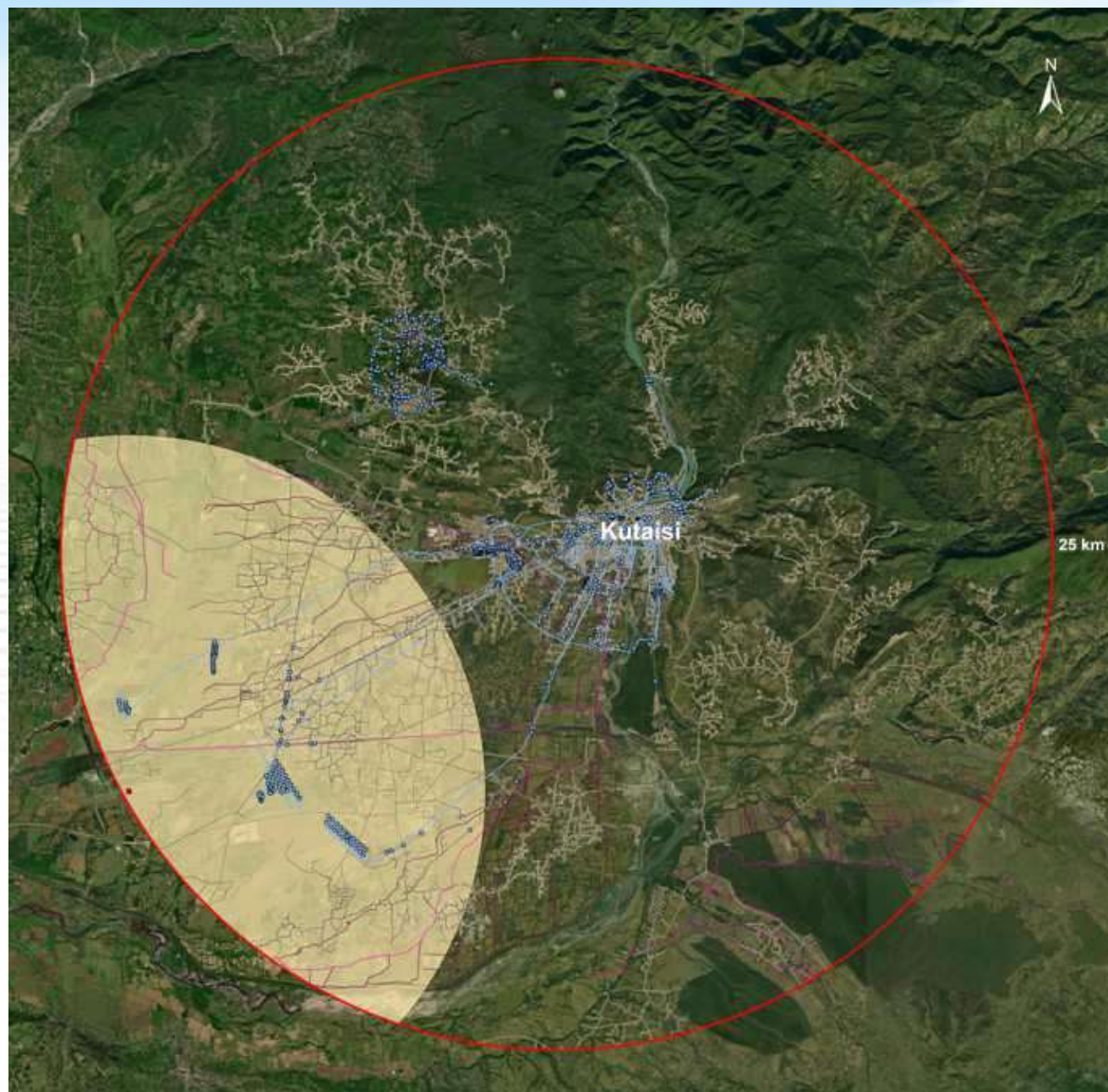
ახალი რეგიონული არასახიფათო ნარჩენების განთავსების ობიექტის მდებარეობის საძიებო არეალი

საძიებო არეალი: 25
კილომეტრი
ქუთაისის გარშემო



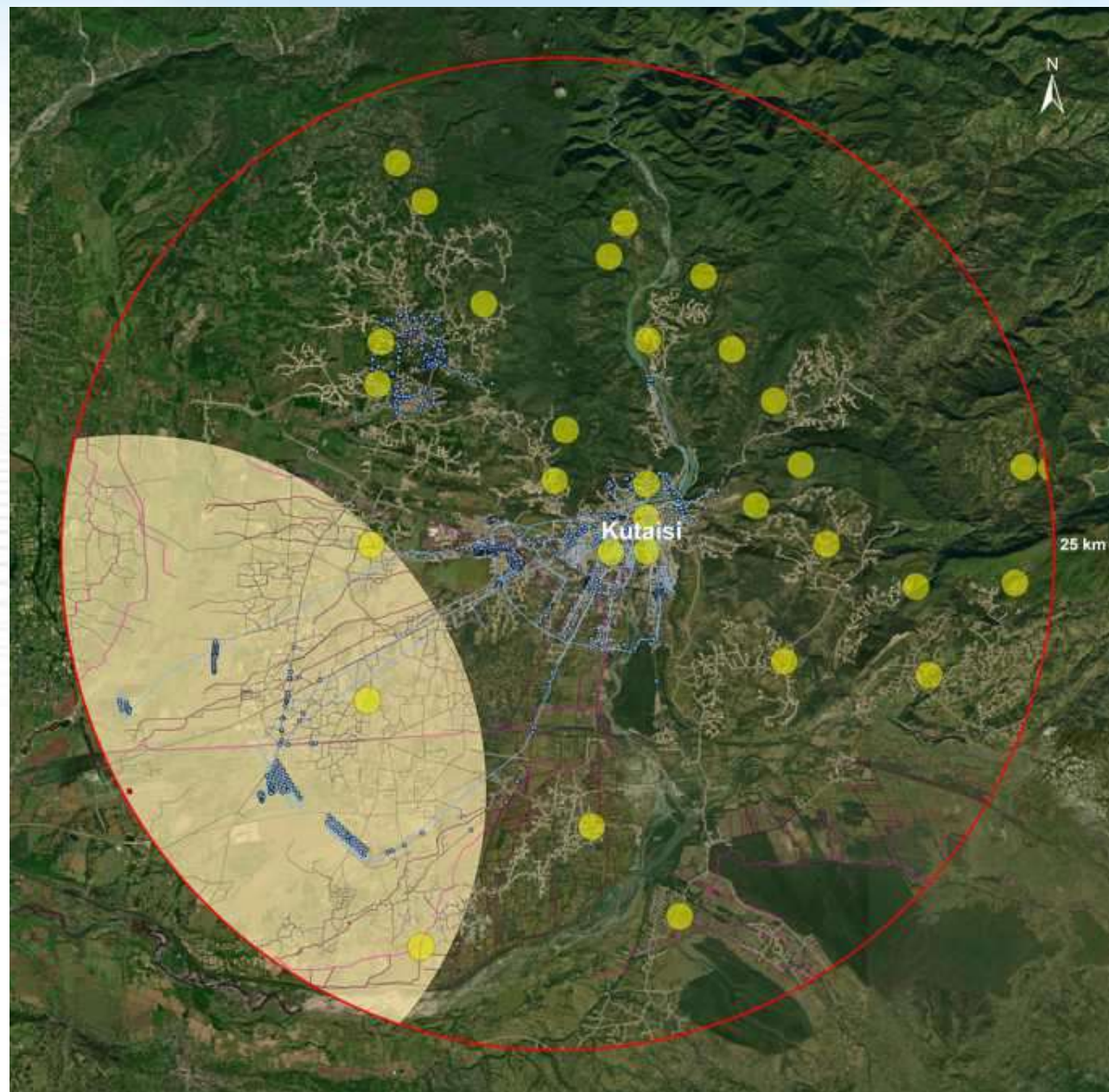
ზონები/ადგილები, რომლებიც ავტომატურად გამოირიცხა

1. აეროპორტი (>13 კილომეტრი) და გაზისა და წყლის მილსადენები.



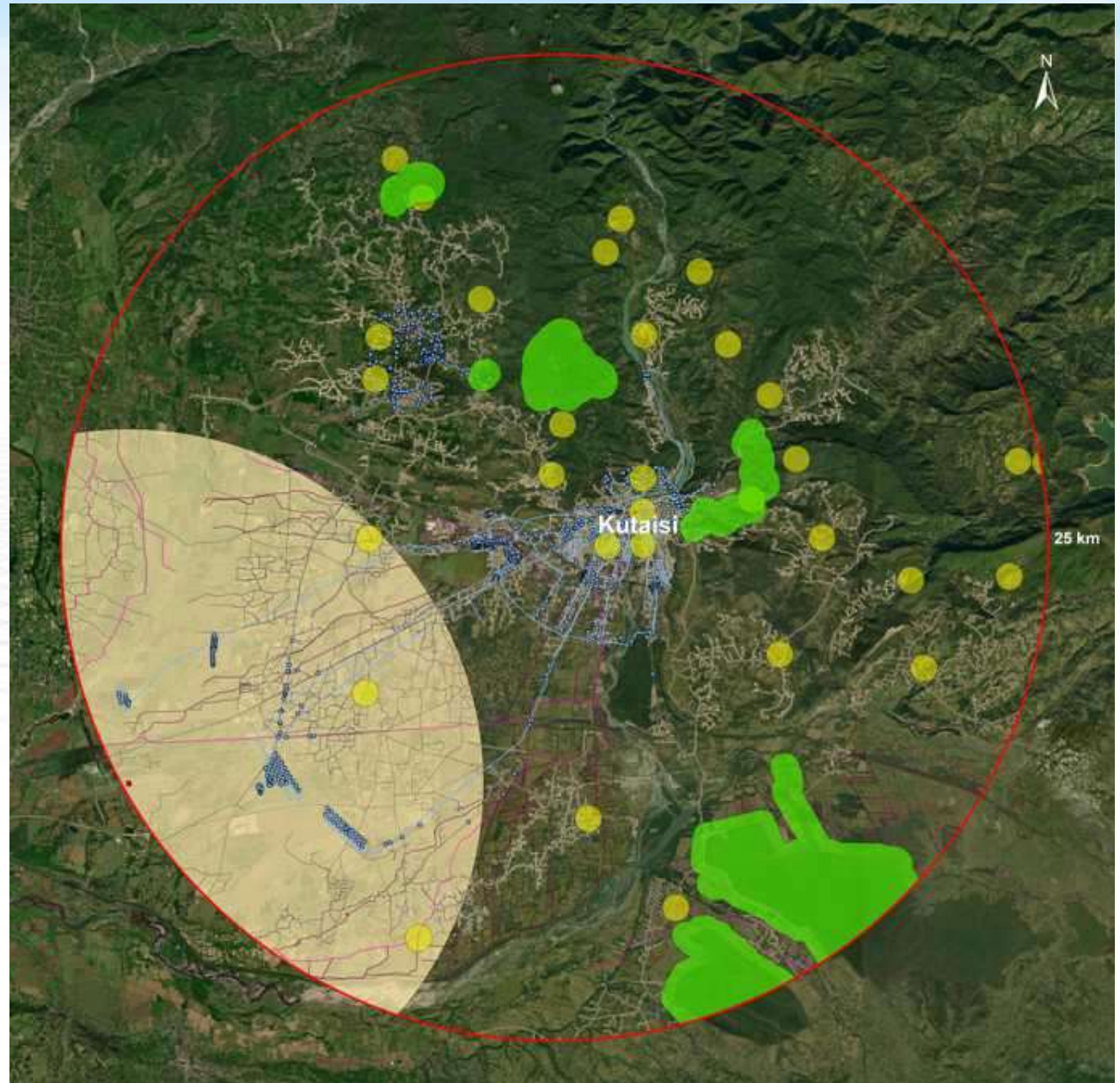
ზონები/ადგილები, რომლებიც ავტომატურად გამოირიცხა

1. აეროპორტი (>13 კილომეტრი) და გაზისა და წყლის მილსადენები.
2. კულტურული ძეგლები.



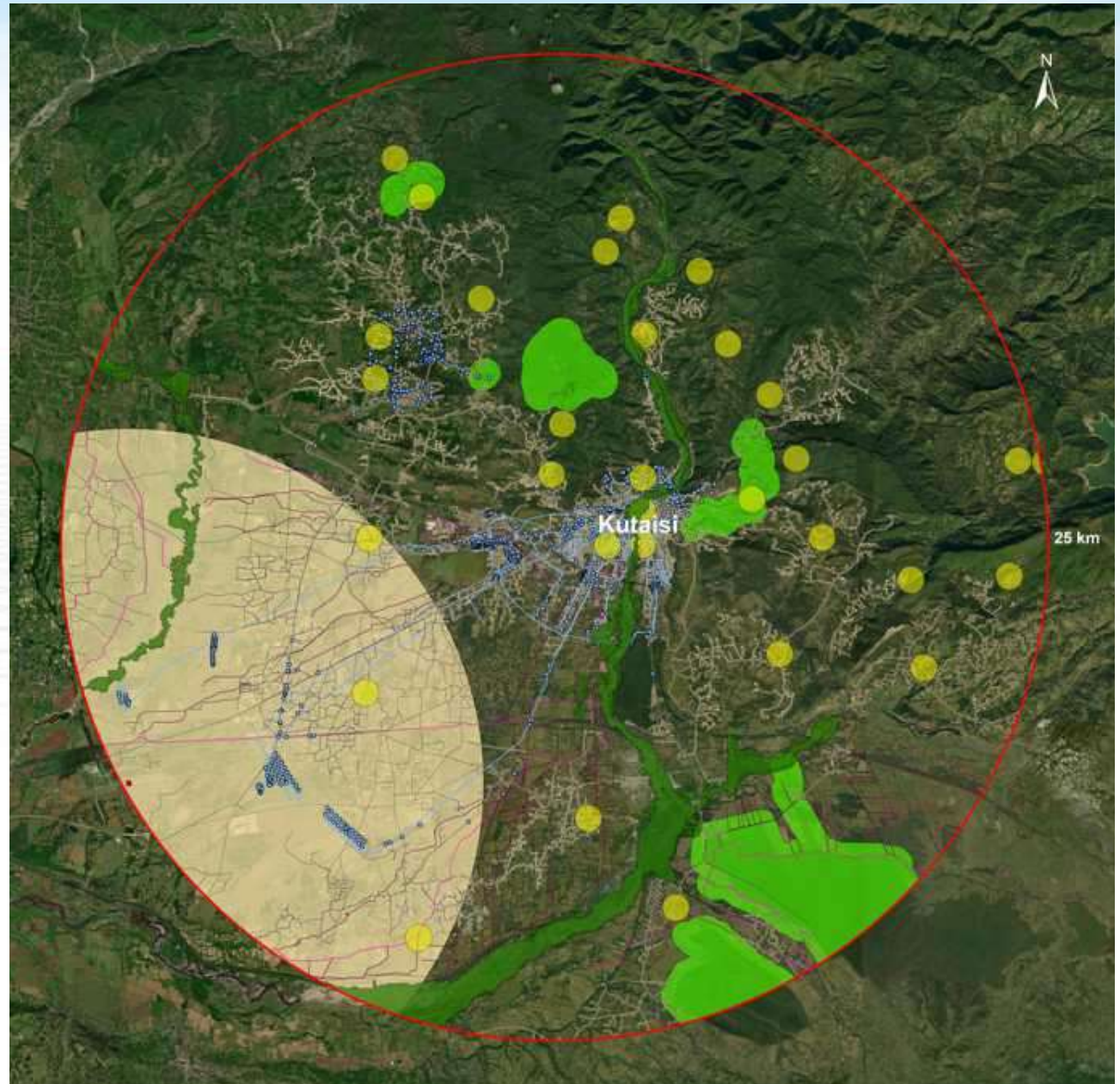
ზონები/ადგილები, რომლებიც ავტომატურად გამოირიცხა

1. აეროპორტი (>13 კილომეტრი) და გაზისა და წყლის მილსადენები.
2. კულტურული ძეგლები.
3. დაცული ტერიტორიები.



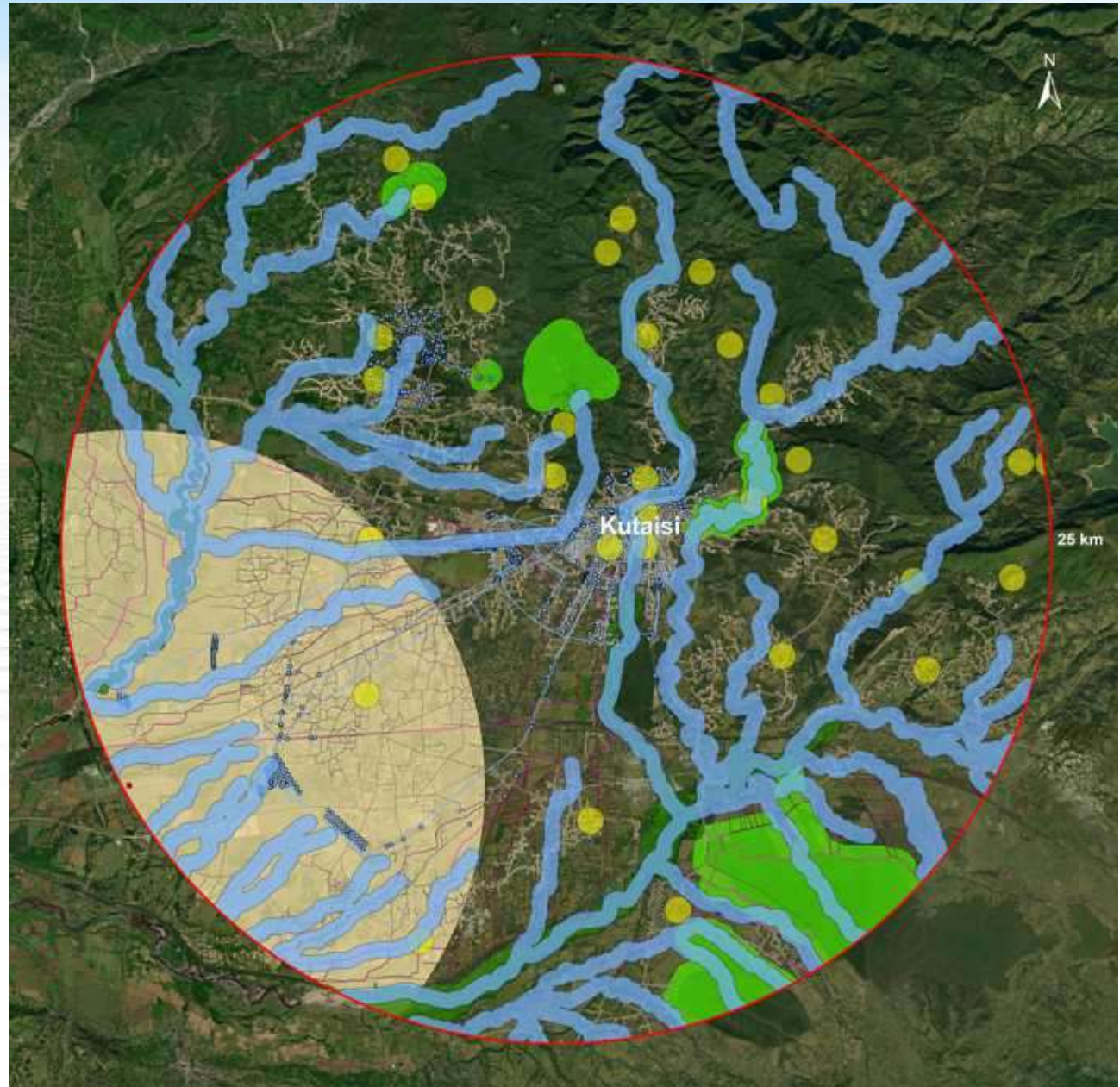
ზონები/ადგილები, რომლებიც ავტომატურად გამოირიცხა

1. აეროპორტი (>13 კილომეტრი) და გაზისა და წყლის მილსადენები.
2. კულტურული ძეგლები.
3. დაცული ტერიტორიები.
4. დატბორვის საფრთხის ქვეშ მყოფი ზონები



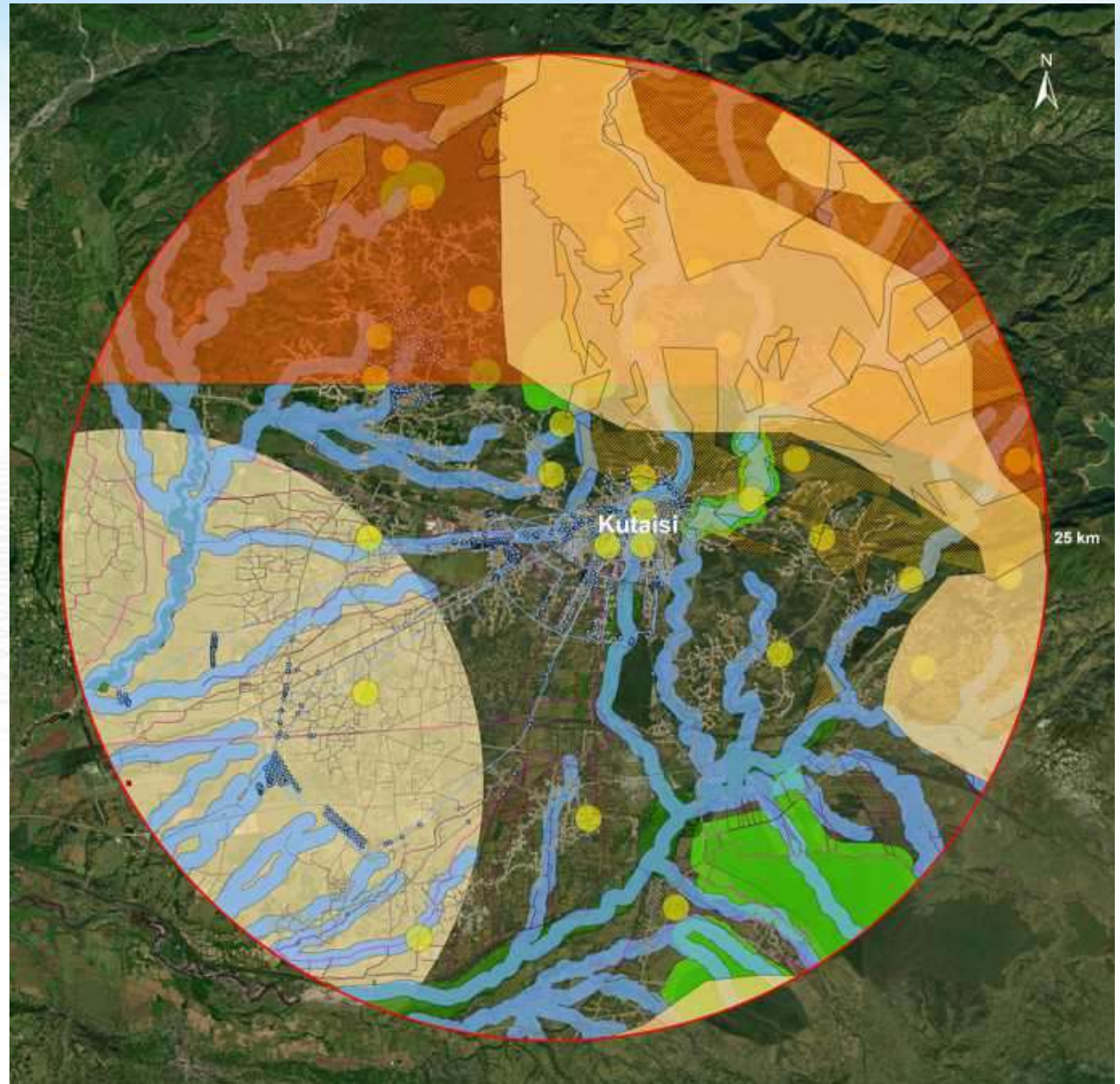
ზონები/ადგილები, რომლებიც ავტომატურად გამოირიცხა

1. აეროპორტი (>13 კილომეტრი) და გაზისა და წყლის მილსადენები.
2. კულტურული ძეგლები.
3. დაცული ტერიტორიები.
4. დატბორვის საფრთხის ქვეშ მყოფი ზონები
5. ზედაპირული წყლები



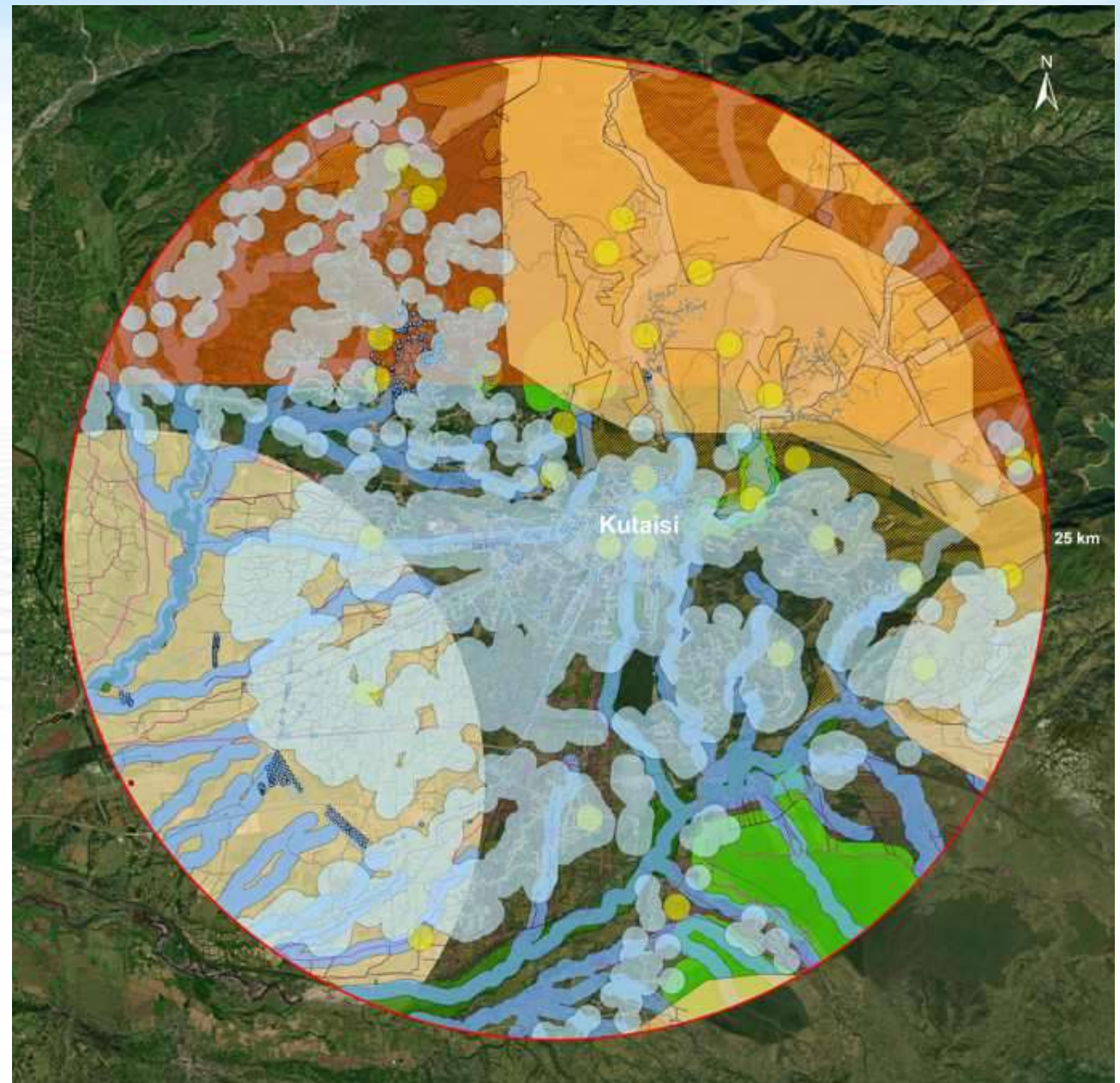
ზონები/ადგილები, რომლებიც ავტომატურად გამოირიცხა

1. აეროპორტი (>13 კილომეტრი) და გაზისა და წყლის მილსადენები.
2. კულტურული ძეგლები.
3. დაცული ტერიტორიები.
4. დატბორვის საფრთხის ქვეშ მყოფი ზონები
5. ზედაპირული წყლები
6. მენცერსაშიში, სეისმურად აქტიური/მიწისძვრის რისკის ქვეშ მყოფი და ტოპოგრაფიულად შეუფერებელი ზონები.



ზონები/ადგილები, რომლებიც ავტომატურად გამოირიცხა

1. აეროპორტი (>13 კილომეტრი) და გაზისა და წყლის მილსადენები.
2. კულტურული ძეგლები.
3. დაცული ტერიტორიები.
4. დატბორვის საფრთხის ქვეშ მყოფი ზონები
5. ზედაპირული წყლები
6. მეწყერსაშიში, სეისმურად აქტიური/მიწისძვრის რისკის ქვეშ მყოფი და ტოპოგრაფიულად შეუფერებელი ზონები.
7. ბუფერული ზონა დასახლებულ პუნქტებთან



გამორიცხვის დამატებითი კრიტერიუმები

დამატებითი
ანალიზი, საჯაროდ
ხელმისაწვდომი
ინფორმაციისა და
დეტალური რუკების
გამოყენებით.

- 18 ჰექტარზე
ნაკლები
ფართობის მიწის
ნაკვეთები
- საკუთრების
საკითხი
(კერძო/სახელმწიფო)



ორი პრიორიტეტულად რანჟირებული ლოკაცია

შემდგომი ნაბიჯები:

ინფორმირება
მონვევა
ჩართვა

